



МАДИ  
90 лет

1930

2020

# ОБРАЗОВАТЕЛЬНАЯ ПРОГРАММА

## «Устойчивый городской транспорт»

**Направление подготовки:**

**20.04.01 Техносферная безопасность**

Магистратура

МАДИ: [madi.ru](http://madi.ru), [eco-madi.ru](http://eco-madi.ru)

Телефон приемной комиссии: 8(499)346-01-68 доб.1100

Телефон деканата ЭЭФ : 8 (499) 155-08-91

Телефон выпускающей кафедры: 8 (499) 155-08-28

Instagram: [@priem.madi](https://www.instagram.com/priem.madi)

ВКонтакте: [vk.com/tekhnosfera](https://vk.com/tekhnosfera)

QR-код Энерго-  
экологического  
факультета (ЭЭФ)



# КОГО МЫ ГОТОВИМ

**Программа ориентирована** на подготовку профессиональных кадров, способных осуществлять проектно-конструкторскую, сервисно-эксплуатационную, научно-исследовательскую, организационно-управленческую, экспертную, надзорную, инспекторско-аудиторскую деятельность в области комплексной (техносферной) безопасности дорожно-транспортного комплекса.

**Программа охватывает** специализированные знания в области обеспечения безопасности человека в современном мире, формирования комфортной для жизни и деятельности человека техносферы, минимизации техногенного воздействия на природную среду, сохранения жизни и здоровья человека за счет использования современных технических средств, методов контроля и прогнозирования.

**Программа формирует** личностные качества, позволяющие выпускнику успешно работать в избранной сфере деятельности: владение культурой безопасности и рискориентированным мышлением; умение организовывать и возглавлять работу коллектива; способность принимать управленческие и технические решения; способность генерировать новые идеи, их отстаивать и целенаправленно реализовывать.

**Особенностью реализации подготовки по данной образовательной программе** является согласование (гармонизация) учебных планов (модулей) с аналогичной программой Версальского университета (Франция) с целью реализации принципа двойного диплома; организация практик и обменов магистрантов (освоение модулей): формирование компетенций по проектному проектированию, «зелёной» экономике, экоменеджменту в области обеспечения комплексной безопасности и социально-экономической эффективности городских транспортных систем.



# ПРОФЕССИОНАЛЬНЫЕ ДИСЦИПЛИНЫ

## Профессиональная подготовка

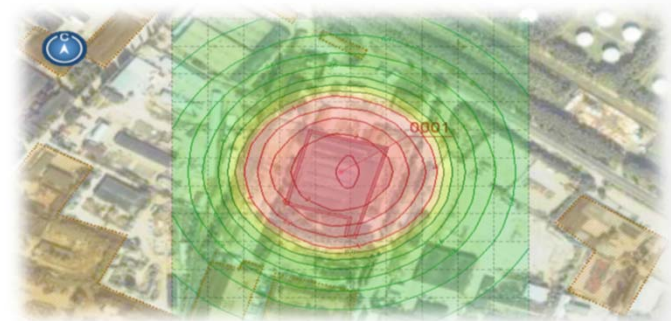
- Мониторинг устойчивого развития транспорта, его дорожной и экологической безопасности
- Организация деятельности по охране среды обитания на уровне предприятия, территориально-производственных комплексов и регионов
- Расчёт и проектирование систем обеспечения безопасности
- Экспертиза безопасности и устойчивости транспорта
- Практика подготовки научных статей и докладов
- Навыки коммуникации
- Моделирование процессов на объектах инженерной защиты человека и окружающей среды в дорожно-транспортном комплексе
- Защита интеллектуальной собственности и патентование



# ПРОФЕССИОНАЛЬНЫЕ ДИСЦИПЛИНЫ

## Профессиональная подготовка

- Экологическая безопасность эксплуатационных материалов
- Практика по получению профессиональных умений и опыта профессиональной деятельности
- Комплексная оценка воздействия объектов дорожно-транспортного комплекса на экосистемы разных уровней
- Геоинформационные технологии в экологии и безопасности
- Нормативное обеспечение устойчивого функционирования транспортных систем в городах
- Основы инженерного творчества
- Инженерные методы снижения воздействия физических факторов в дорожно-транспортном комплексе на человека и среду обитания
- Управление рисками, системный анализ и моделирование
- Немоторизованные виды передвижения и электромобильность в городах



# ПРОФЕССИОНАЛЬНЫЕ ДИСЦИПЛИНЫ

## Профессиональная подготовка

- Механизмы и методы обеспечения устойчивости городских транспортных систем
- Транспорт - охрана здоровья - окружающая среда
- Современные системы риск-менеджмента
- Экологические инновации в городских транспортных системах
- Охрана окружающей природной и социальной среды, экологическая безопасность транспортно-дорожных комплексов городов (регионов)
- Устойчивое землепользование и транспортное планирование
- Экология наземных транспортных систем



# КАКИЕ ПРАКТИЧЕСКИЕ ЗАДАЧИ ВЫ СМОЖЕТЕ РЕШАТЬ

**Экологически и  
социально значимые  
направления  
развития**

- Проектирование и расчёт комплексных систем безопасности человека и минимизации техногенного воздействия на природную и социальную среду.
- Оценка ресурсовоспроизводящей способности природных и техногенных ландшафтов, конструирование искусственных экосистем на придорожных территориях.
- Управление техносферной безопасностью транспортных объектов и технологий на разных уровнях детализации.
- Управление мобильностью – сокращение избыточного, нерационального перемещения грузов и сдерживание гипермобильности населения.

**Энергетически  
значимые  
направления  
развития**

- Диверсификация использования различных источников энергии с меньшим выбросом парниковых газов для всех видов транспорта (природный газ, биотопливо, водород).
- Повышение живучести (устойчивости) транспортных систем и объектов транспортной инфраструктуры в условиях климатических изменений, роста риска чрезвычайных ситуаций природного, техногенного и социального характера
- Разработка экологически ориентированных стандартов транспортного обслуживания в городских мультимодальных системах с учетом использования глобальных инфокоммуникационных сетей.

# КАКИЕ ПРАКТИЧЕСКИЕ ЗАДАЧИ ВЫ СМОЖЕТЕ РЕШАТЬ

## Проведение научных исследований

- Постановка, планирование и проведение научно-исследовательских работ.
- Руководство коллективом исполнителей НИР.
- Разработка новых методов экспериментальных исследований.
- Анализ и обобщение результатов научных исследований.
- Подготовка научно-технических отчетов, обзоров и публикаций по результатам выполненных исследований и разработок.
- Подготовка заявок на полезные модели и изобретения, обеспечивающих защиту объектов интеллектуальной собственности.

## Педагогическая деятельность

- Коммерциализация результатов интеллектуальной деятельности.
- Использование современных психолого-педагогических теорий и методов в профессиональной деятельности.

# ГДЕ ВЫ БУДЕТЕ ПРОХОДИТЬ ПРАКТИКУ И СТАЖИРОВАТЬСЯ

## Прохождение практик

Производственная

Преддипломная

- Версальский университет
- НИИ дорожного хозяйства Министерства транспорта Германии
- ОАО НИИАТ
- ГБУ «Мосэкомониторинг»
- Автополигон НАМИ
- ГБУ «Мосавтодор»
- Государственная компания «Российские автомобильные дороги»
- ГБУ «Мособлэкомониторинг»
- РОСДОРНИИ
- НИПИ Генплана
- проектные организации

## Выполнение выпускных квалификационных работ


- Версальский университет
- НИИ дорожного хозяйства Министерства транспорта Германии
- ОАО НИИАТ
- ГБУ «Мосэкомониторинг»
- Автополигон НАМИ
- ГБУ «Мосавтодор»
- Государственная компания «Российские автомобильные дороги»
- ГБУ «Мособлэкомониторинг»
- РОСДОРНИИ
- НИПИ Генплана
- проектные организации
- Мосгортранс
- ЦОДД

## Трудоустройство на старших курсах



- Аппарат Федерального Собрания и Мосгордумы
- министерства природных ресурсов и экологии, транспорта, обороны, промышленности и торговли
- Государственная компания «Российские автомобильные дороги»
- ФДА «Росавтодор»
- ОАО «НИИАТ»
- ЦГСЭН г. Москвы
- ГипродорНИИ
- ГУП "Промотходы"
- Мосэкомониторинг
- ИПК Госстандарта России
- НИПИ Генплана г. Москвы
- НИИ строительной физики
- вузы, колледжи, школы
- сфера проектирования, строительства и эксплуатации автотранспорта, объектов автотранспортной инфраструктуры и ЖКХ




# ИНФОРМАЦИЯ ПО ПРИЕМУ 2021




Правила приема



План приема



Минимальное количество баллов



Справочные материалы

